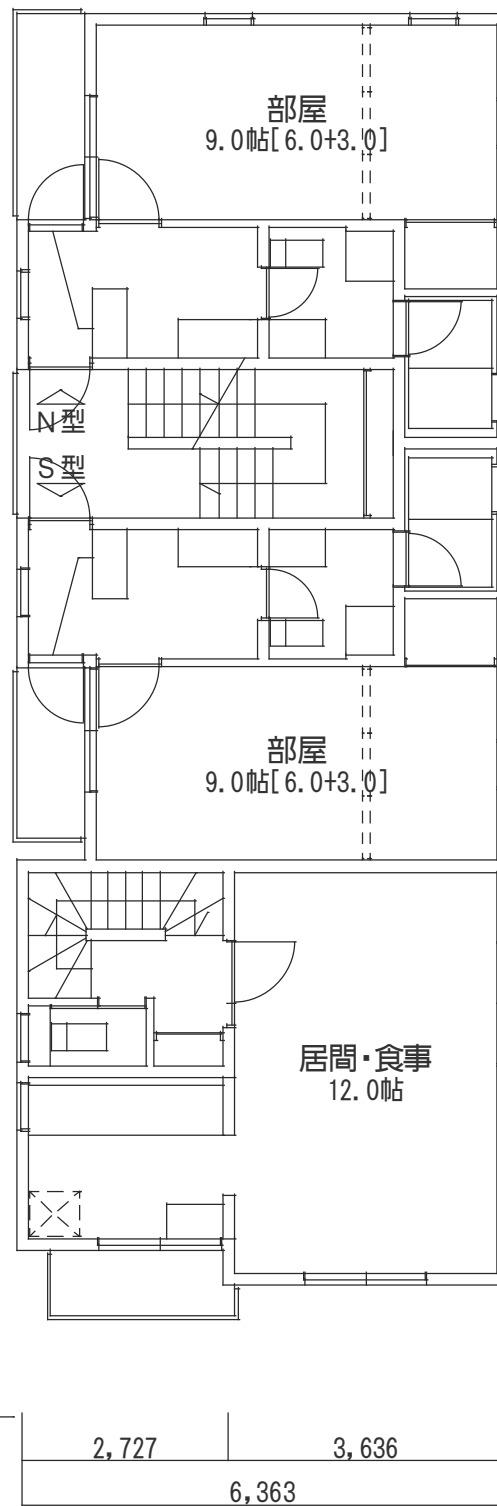
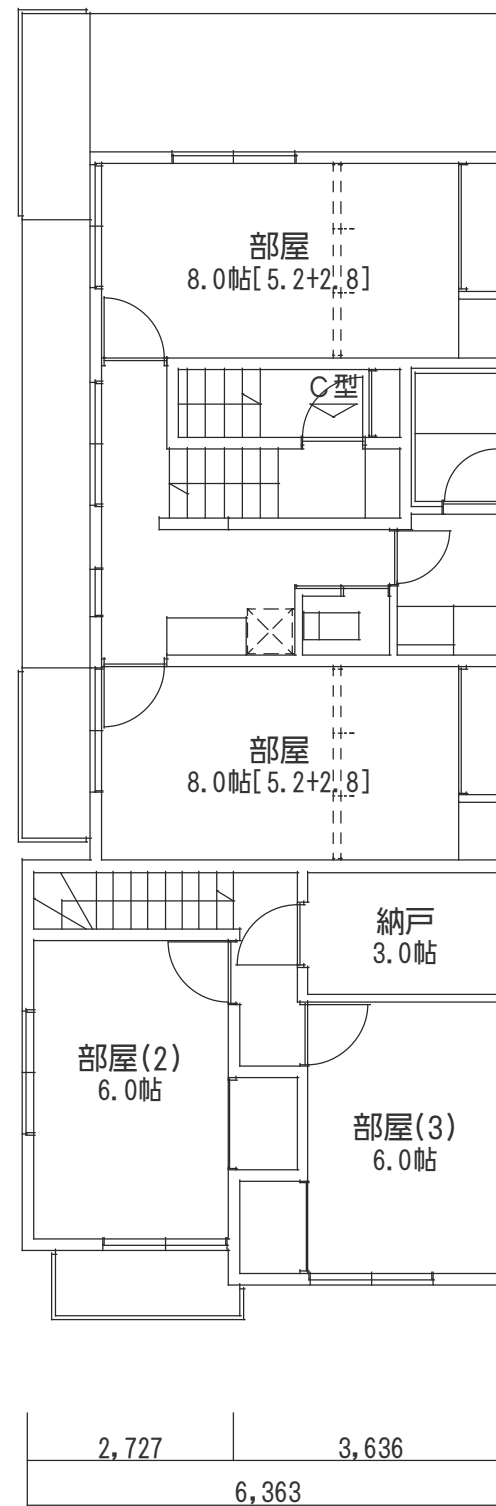


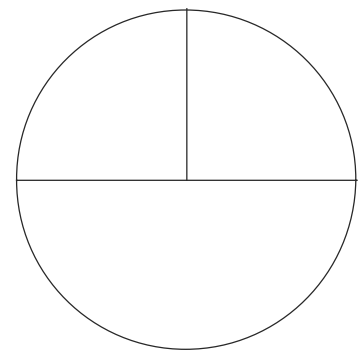
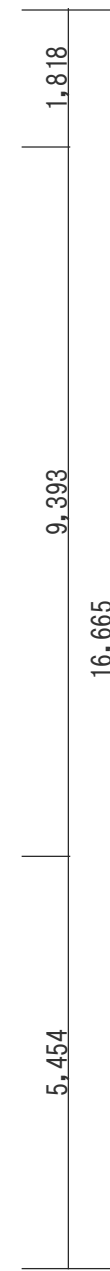
配置・1階粗平面図



2階粗平面図



3階粗平面図



計画地名	
都市計画	計画区域内 1種住居地域
地区域1	準防火 建坪・容積率:60%・180%
地区域2	第2種高度 日影規制
接面道路	西側:4.000m,南側:4.500m
敷地面積	142.85㎡[43.21坪]
主要用途	共同住宅
建築面積	99.84㎡[30.20坪] <100.00㎡
延床面積	279.41㎡[84.52坪]
容積対象	257.09㎡[77.77坪] <257.13㎡
建物概要	木造・地上3階建
住戸構成	3SLDKx1戸 2DKx1戸 1R×4戸

床面積表	3階	84.69㎡[25.62坪]
	2階	99.84㎡[30.20坪]
	1階	94.88㎡[28.70坪]
	合計	279.41㎡[84.52坪]
型別面積	M型	95.44㎡[28.87坪] x 1戸
	C型	48.39㎡[14.64坪] x 1戸
	N型	27.89㎡[8.44坪] x 2戸
	S型	27.89㎡[8.44坪] x 2戸

特記事項 行政・審査機関の聴取は未実施。
道路斜線は天空率に依ります。
3階道路側室天井は2.00m以下。
構造計算が必要です。

大森西3丁目集住
企画案B
粗平面図
進藤 ひでお

b1201

100⁻¹

進藤建築設計事務所
玉川台2-2-17-101
050-5809-3643
saaa@f6.dion.ne.jp