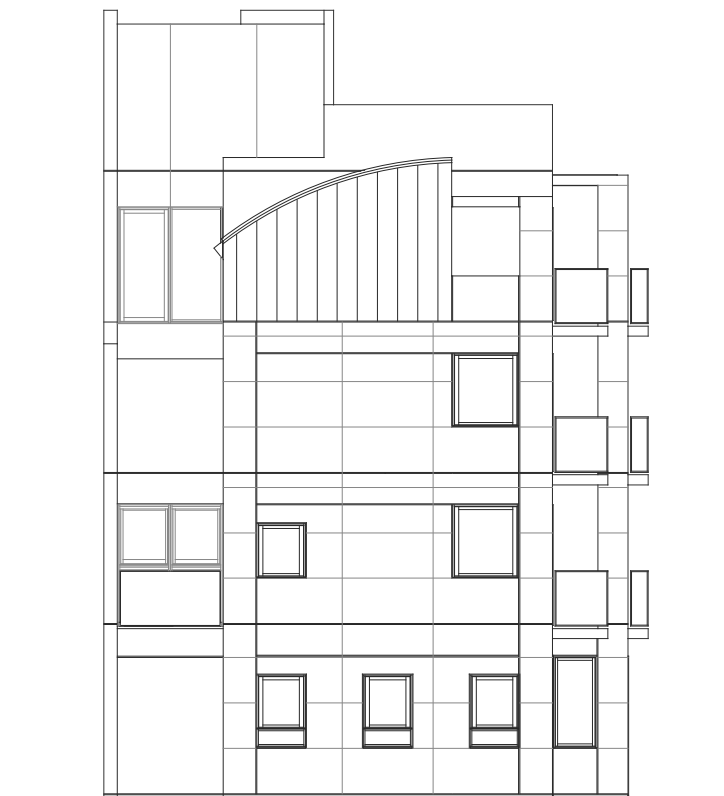


くみ動物病院

つくばエクスプレス「三郷中央」駅周辺の区画整理事業に伴い建替える事になった動物病院計画、私の事務所の最大作品です。

西側の広い道路の他、南北共道路に接し、各斜線が緩やかであったため、この様な縦長の形を作る事が出来ました。4階のガルバリウム鋼板葺の半ヴォールト屋根が外観のアクセントになっています。

病院内部の設計には院長先生御夫婦とかなりの時間とエネルギーを費やしました。動物病院は初めてではありませんでしたが、今回は復習を含め色々勉強させて頂いたと感じています。この建築を先生方やスタッフの皆さんに心地良く使いこなして頂ける事を願っています。



所在地----埼玉県三郷市新和1
 主要用途---動物病院・住宅
 構造・規模--RCラーメン構造・4階
 企画・立案--(有)クミアニマルホスピタル
 施工会社---(株)池田工務店

敷地面積---266.22㎡[80.53坪]
 建築面積---165.52㎡[50.07坪]
 延床面積---532.42㎡[161.06坪]
 設計期間---10.01.12~12.07.06
 施工期間---12.06.15~13.04.19