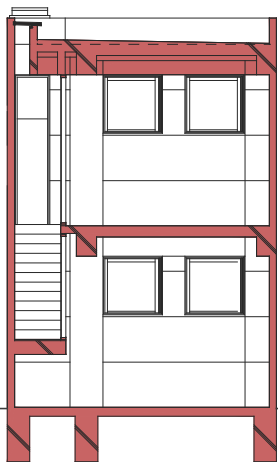


YMBLDG [P神宮前BLDG]

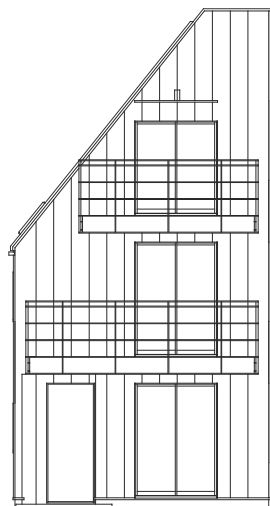
所在地----渋谷区神宮前6丁目
 主要用途---店舗・事務所
 構造・規模--RCラーメン構造・2階
 施工会社---(株)池田工務店
 敷地面積---60.76㎡[18.38坪]
 建築面積---48.20㎡[14.58坪]
 延床面積---96.40㎡[29.16坪]
 設計期間---2009.11.~2010.06.
 施工期間---2010.07.~2010.11.



ショーケースの様に、道路側に大きく硝子張りにした建物が、特にここ原宿や表参道周辺に多く見られるようになってきています。建築は元々人間が生活する為の装置とされていますが、ここでは「商品等を見せる装置」になっています。強く個性を主張出来ない点、建築意匠設計屋泣かせとも思われますが、丸柱や階段の納まり等に、この計画では人知れず拘って描いてあります。

広尾2丁目住宅

所在地----渋谷区広尾2丁目
 主要用途---賃貸住宅
 構造・規模--木造・3階
 施工会社---タツミ建設(株)
 敷地面積---66.18㎡[20.02坪]
 建築面積---39.69㎡[12.01坪]
 延床面積---111.78㎡[33.81坪]
 設計期間---10.01.12~12.07.06
 施工期間---12.06.15~13.04.19



屋根・壁全面ガルバリウム鋼板葺、全身銀尽くめの木造住宅です。よく有りそうな意匠ですが、簡単にはなかなかさせてもらえません。お恐れながらの提案にむしろ積極的に賛成して頂いた依頼主に感謝。特別な事はしていない内部空間ですが地域性もあり、住宅にも、小規模事務所にも使える空間です。