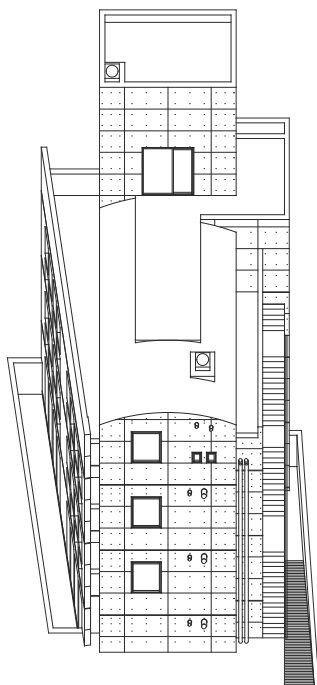


## 川島ハウス

所在地-----東京都杉並区方南  
 主要用途---集合住宅・個人住宅  
 構造・規模--RC造・3階  
 企画・立案--(有)一水社不動産部  
 施工会社---太陽エンジニアリング  
 敷地面積---323.03m<sup>2</sup>  
 建築面積---224.90m<sup>2</sup>  
 延床面積---554.89m<sup>2</sup>  
 設計期間--- 89.07~'91.02  
 施工期間--- 91.01~'92.06



## K'sAPT

所在地-----東京都杉並区方南  
 主要用途---集合住宅・個人住宅  
 構造・規模--RC壁式構造・4階  
 企画・立案--(有)一水社不動産部  
 施工会社---太陽エンジニアリング  
 敷地面積---172.98m<sup>2</sup>  
 建築面積---102.81m<sup>2</sup>  
 延床面積---325.07m<sup>2</sup>  
 設計期間--- 90.11.17~'91.06  
 施工期間--- 91.07.04~'92.06  
 掲載紙-----「住宅建築」  
 98.04 建築思潮研編

御兄弟の建築主の依頼で、近接するふたつの敷地に同時期に計画された住宅併用の集合住宅です。川島ハウスは大きなヴォールト屋根・「縷の寝床」の様な賃貸室が特徴です。K'sAPTは「高さ10m以下・4層」の2作目で真直ぐ空に向かって延びる階段や、南側の窓とバルコニーの四角い穴の開いた外壁、ユニークな内部空間等、楽しい作品です。