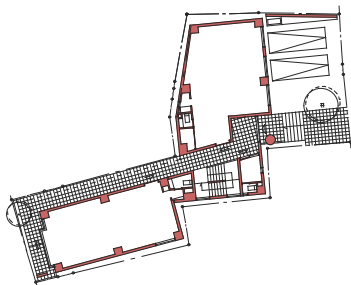


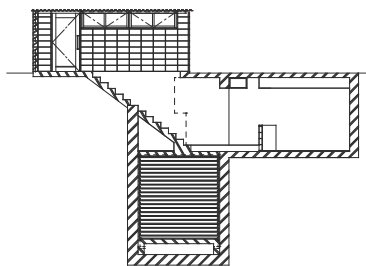
### (仮)下落合集住宅(案)

所在地-----東京都豊島区目白  
 主要用途---集合住宅  
 構造・規模--RC造・3階  
 企画・立案--栄伸商事(株)  
 敷地面積---488.33m<sup>2</sup>  
 建築面積---291.50m<sup>2</sup>  
 延床面積---766.26m<sup>2</sup>  
 設計期間---'01.02.10~'01.02.14



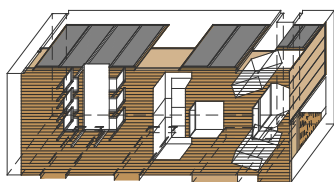
### (仮称)西麻布プロジェクト

所在地-----東京都港区西麻布  
 主要用途---店舗・事務所  
 構造・規模--RC造・3階  
 企画・立案--有明商会(株)  
 敷地面積---315.27m<sup>2</sup>  
 建築面積---173.01m<sup>2</sup>  
 延床面積---564.31m<sup>2</sup>  
 設計期間---'01.01.16~'01.02.20



### ピッツァトラットリアヴェルデウー

所在地-----世田谷区上馬2  
 主要用途---ピッツァレストラン  
 構造・規模--RC造・地下1階  
 企画・立案--(株)HRD  
 施工会社---一条幹人・(株)新技建  
 建築面積---2.16m<sup>2</sup>[0.65坪]  
 延床面積---90.92m<sup>2</sup>[27.50坪]  
 設計期間---'01.04.17~'01.07.31  
 施工期間---'01.08.20~'01.11.10



### 金子邸

所在地-----千代田区神田小川町  
 主要用途---住宅  
 構造・規模--RC造・7階部分  
 企画・立案--宮城内装  
 施工会社---宮城内装  
 延床面積---98.91m<sup>2</sup>[29.92坪]  
 設計期間---'01.12~