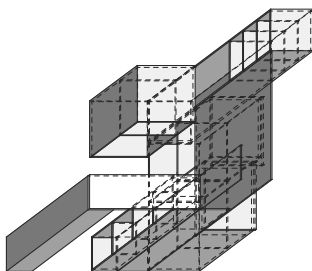


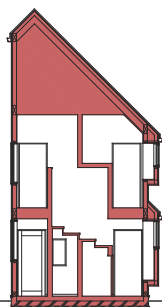
### V1アネックス

所在地-----世田谷区上馬2  
 主要用途---ピザ販売小屋  
 構造・規模--木造・平屋  
 企画・立案--(株)HRD・(株)萬隆  
 施工会社---(株)丸増  
 建築面積--- 2.16㎡[ 0.65坪]  
 延床面積--- 2.16㎡[ 0.65坪]  
 設計期間--- 02.03.01~02.05.15  
 施工期間--- 02.05.16~02.09.09



### 風うたいClub ショークース

所在地-----渋谷区渋谷2  
 主要用途---洋菓子販売店舗  
 構造・規模--RC造・3階建1階部分  
 企画・立案--柳生孝義  
 施工会社---平井工務店  
 延床面積--- 47.50㎡[ 14.36坪]  
 設計期間--- 02.05.07~02.06.17  
 施工期間--- 02.06.19~02.06.27



### 本多スタジオ

所在地-----世田谷区上野毛  
 主要用途---バレースタジオ・住宅  
 構造・規模--木造・2階建  
 施工会社---(株)丸増  
 敷地面積--- 94.69㎡[ 28.64坪]  
 建築面積--- 53.69㎡[ 16.24坪]  
 延床面積--- 97.95㎡[ 29.62坪]  
 設計期間--- 02.06.26~02.11.29  
 施工期間--- 02.11.30~03.04.25



### 木村ハウス(案)

所在地-----東京都世田谷区上馬  
 主要用途---住宅  
 構造・規模--木造・2階地下1階  
 施工会社---  
 敷地面積--- 70.70㎡[ 21.38坪]  
 建築面積--- 42.00㎡[ 12.70坪]  
 延床面積--- 125.55㎡[ 37.97坪]  
 設計期間--- 03.02.03~