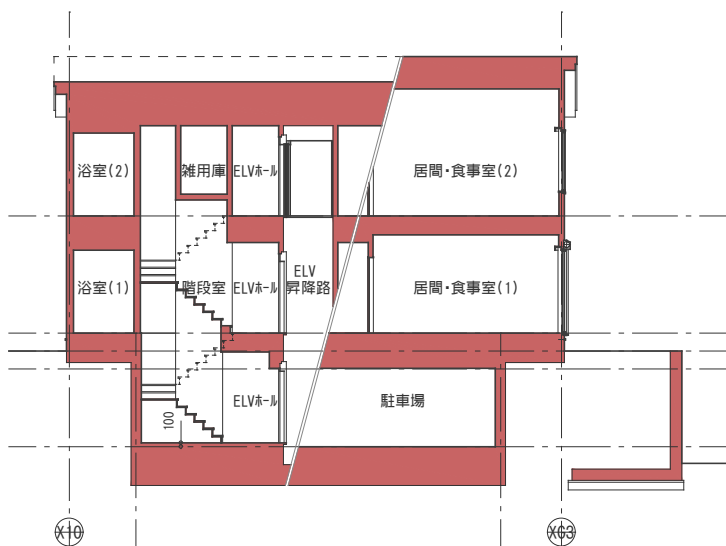




三橋邸 設計監修・施工監理

所在地----新潟県西蒲区鱸
 主要用途---個人住宅
 構造・規模--木造・平屋
 施工会社---(株)重川木材店建築部
 敷地面積---524.50㎡[158.66坪]
 建築面積---118.16㎡[35.74坪]
 延床面積---118.16㎡[35.74坪]
 設計期間---`15.12.18~`16.04.12
 施工期間---`16.04.18~`16.08.30

昔からの仕事仲間の実家のお父様が御自身の為に計画された住宅です。
 地元の工務店の木材をふんだんに使う施工に羨ましさを感じました。
 遠方と言う事で、お気遣い頂き、設計監修と監理のみ行いました。



Z邸

所在地----世田谷区岡本
 主要用途---個人住宅
 構造・規模--鉄筋コンクリート一部木造
 地上2階地下1階
 敷地面積---297.08㎡[89.87坪]
 建築面積---118.09㎡[35.72坪]
 延床面積---285.59㎡[86.39坪]
 設計期間---`16.01.20~`16.11.30

風致, 地区計画, 中高層, 景観条例, 等々. 事前協議に忙殺されました。