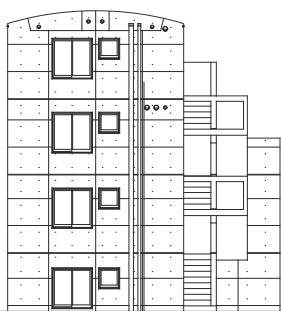


金満邸+金満貸家

所在地----横浜市都筑区牛久保
 主要用途---個人住宅・貸家
 構造・規模--木造・2階(地下1階)
 企画・立案--(有)一水社不動産部
 施工会社---新協建設工業(株)
 敷地面積---236.54㎡[71.55坪]
 建築面積--- 92.96㎡[28.12坪]
 延床面積---138.77㎡[41.98坪]
 設計期間--- 90.05~ 90.12
 施工期間--- 91.01~91.07

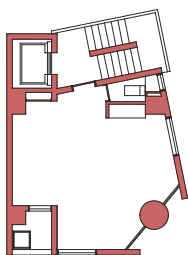
事務所の1番最初の作品です。同級生の依頼者。間取りには苦労しましたが、建築主も上手く住こなされている様です。



ベルラコント[黒沼H]

所在地----東京都大田区池上
 主要用途---集合住宅・個人住宅
 構造・規模--RC壁式構造・4階
 企画・立案--(有)一水社不動産部
 施工会社---大洋建設(株)
 敷地面積---108.43㎡
 建築面積--- 71.88㎡
 延床面積---232.04㎡
 設計期間--- 89.09.11~ 90.09
 施工期間--- 91.01.15~ 91.11.25

高さ10m以下に4層を収めた最初の計画です。1・2階が施主家族の住宅、3・4階が賃貸住宅という構成で、最小階高は2.450m(3・4階)、1階部分は(約.800mm)地中に埋まっています。空調機や転落防止の手摺を施主と設計者の手伝により施工する等、涙ぐましい努力により竣工を迎えた、想い出深い建築です。



博多駅前六番館

所在地----福岡市博多駅前
 主要用途---事務所・店舗
 構造・規模--SRC造・8階
 施工会社---(株)片山組福岡支店
 敷地面積--- 61.23㎡
 建築面積--- 43.26㎡
 延床面積---337.71㎡
 設計期間--- 90.04~ 90.10
 施工期間--- 91.03.01~91.12

最遠距離の計画地であり、初の事務所建築です。所謂、狭小住宅程度の敷地に建てた搭状建物で、かなりの面積を共用床にとられてしまいました。