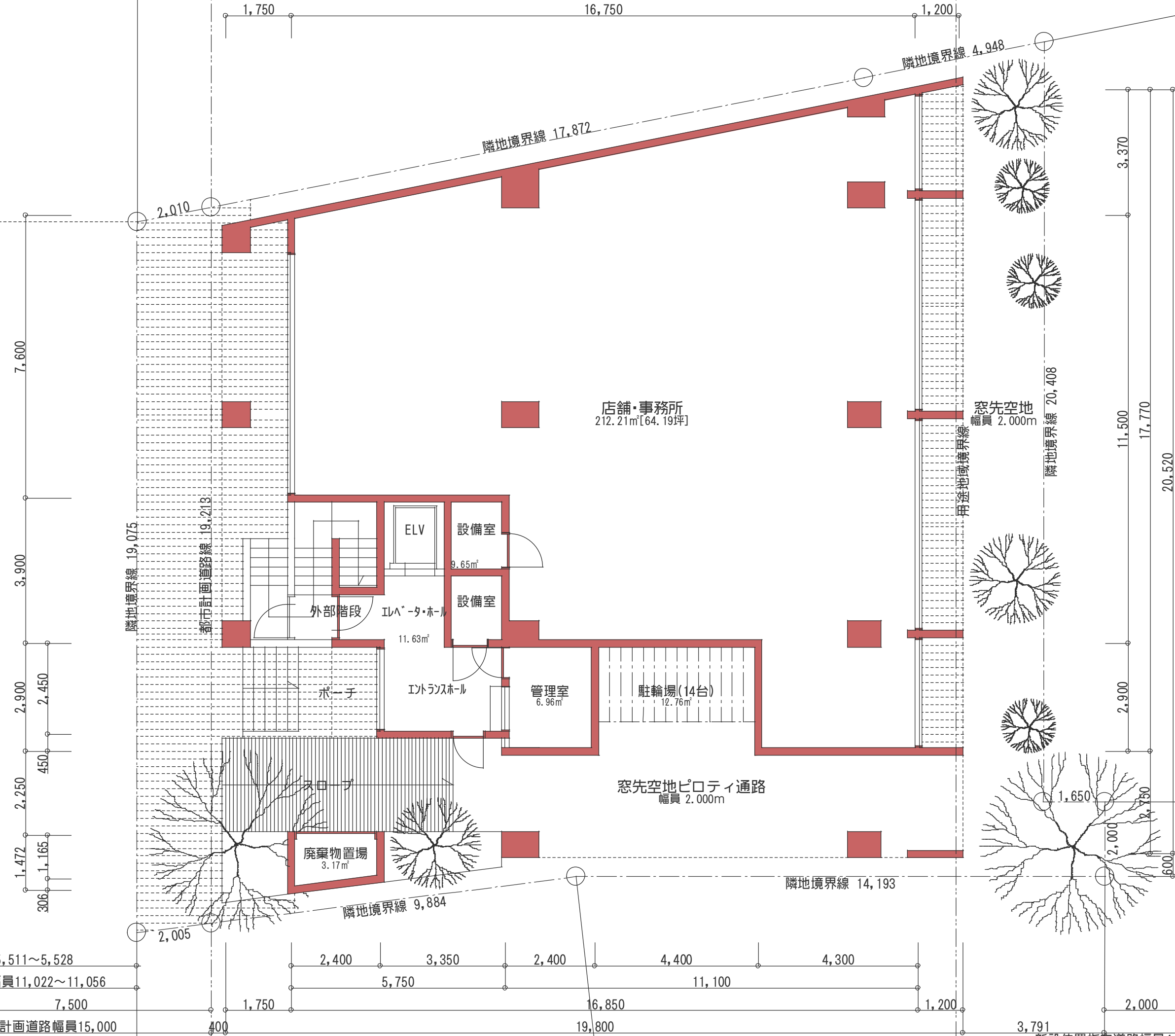


前面道路「早稲田通」中心線



1階床面積: 256.37m²
 専用床面積: 212.21m²
 共用床面積: 44.16m²
 容積緩和床: 24.39m²
 緩和控除外: 231.98m²

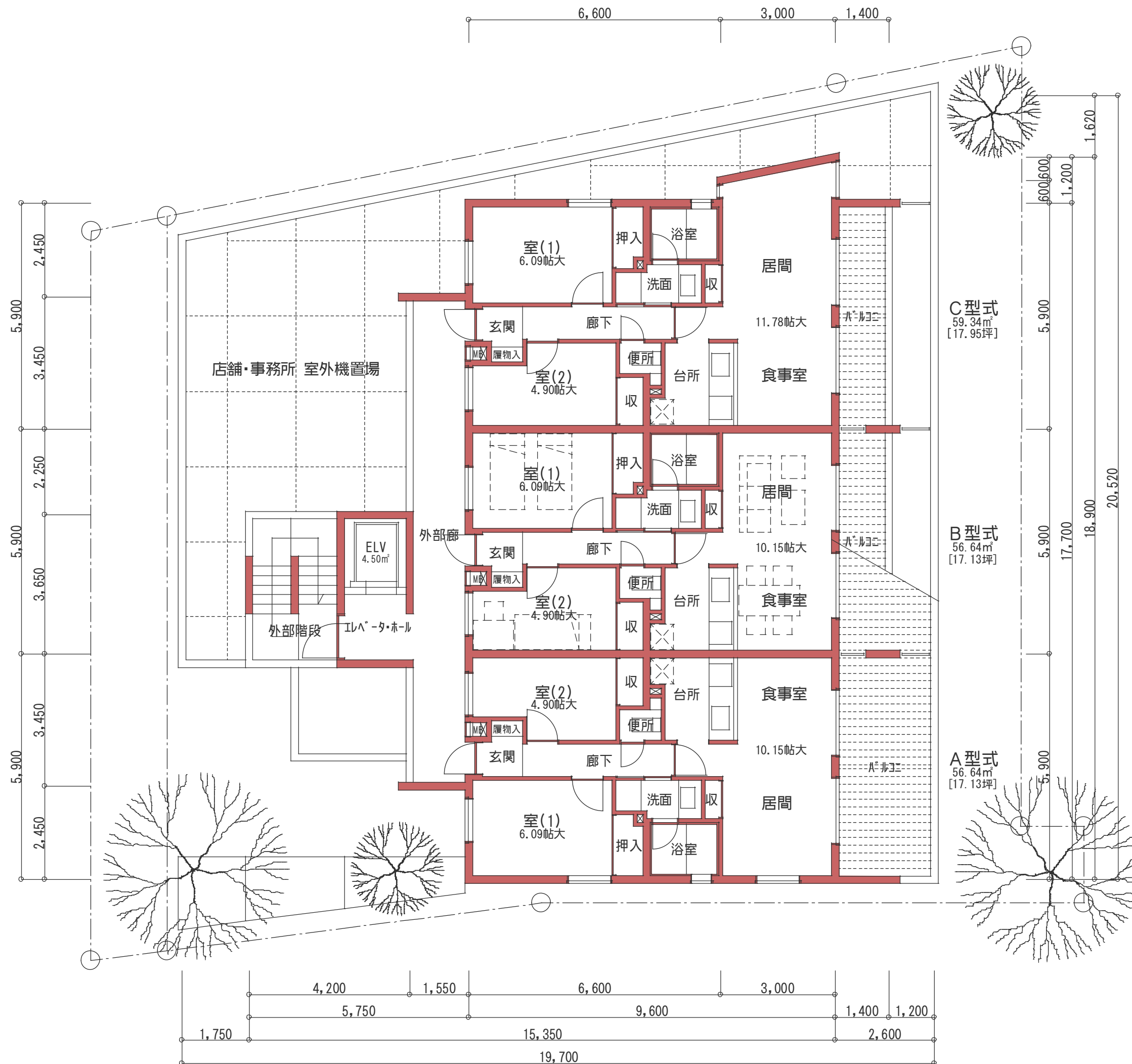
北

A区画企画C案
 配置図・1階平面図 100⁻¹

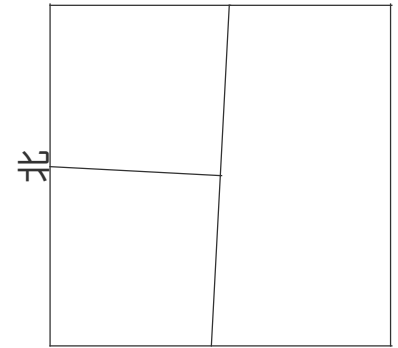


進藤建築設計事務所
 神宮前 6-12-2
 03-5485-3640
 saaa@f6.dion.ne.jp

新設位置指定道路幅員4.000



各階床面積: 177.12㎡
 専用床面積: 172.62㎡
 共用床面積: 4.50㎡



A 区画企画 C 案
 2 ~ 5 階平面図 100⁻¹